



# GAT MONTHLY MEMBERSHIP PROGRESS REPORT

Results as of: 6/30/2023

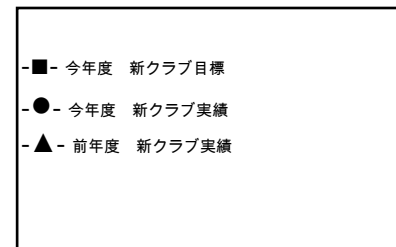
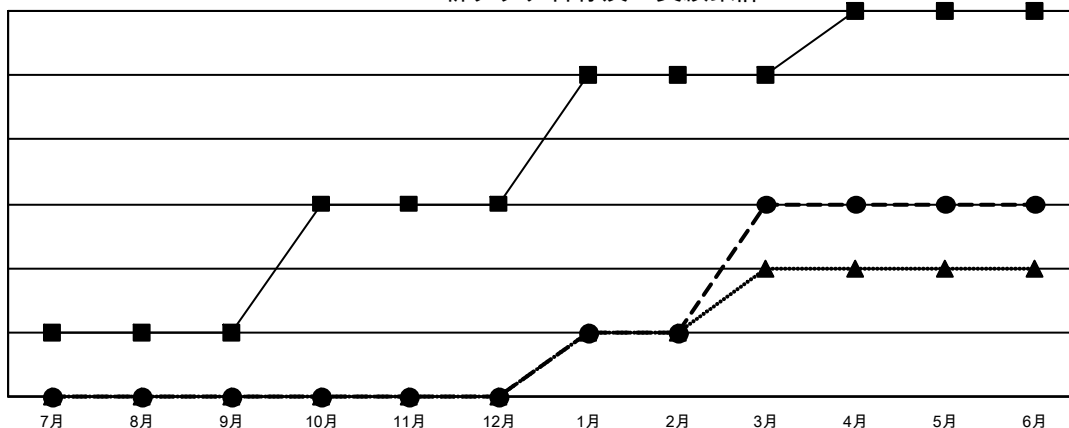
Multiple District 333

LOCATION: JAPAN

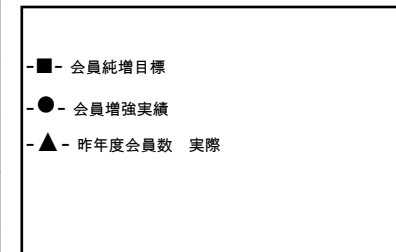
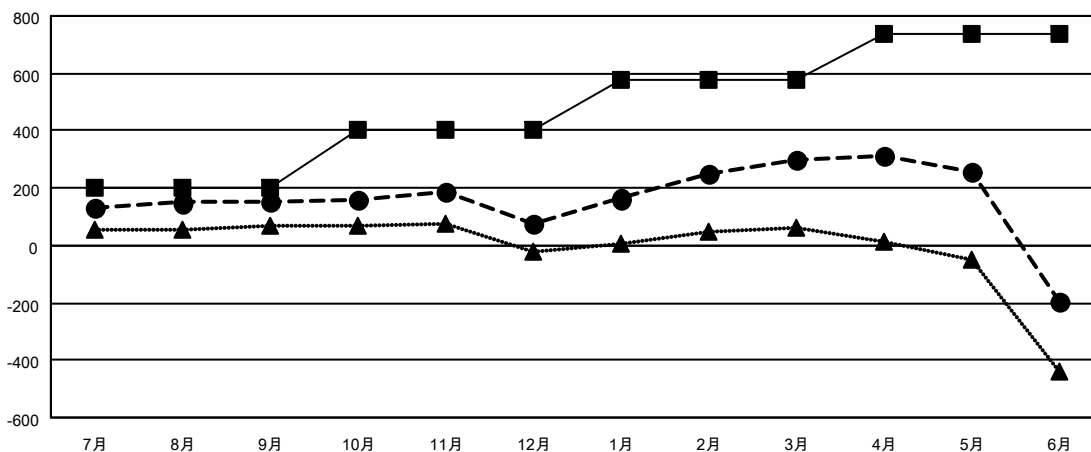
クラブ			
結果：2022-2023			
四半期	新クラブ目標	新クラブ	解散クラブ
7月/8月/9月	1	0	1
10月/11月/12月	2	0	0
1月/2月/3月	2	3	0
4月/5月/6月	1	0	5

名			
結果：2022-2023			
四半期	会員純増目標	会員増強実績	退会者(転籍を含む)実際
7月/8月/9月	200	342	162
10月/11月/12月	205	144	214
1月/2月/3月	175	390	166
4月/5月/6月	155	169	651

新クラブ目標及び実績累計



会員目標及び実績累計



解散クラブ: 6	258 CLUBS OF 354 一名以上の新会 員を登録	<b>男女別</b>	
退会者		男性	9,424 (75.52%)
物故会員	98	女性	3,054 (24.48%)
クラブ解散	0	NON BINARY	0 (0.00%)
その他	1,096	PREFER NOT TO ANSWER	0 (0.00%)
合計	1,194	世帯主/家族会員合計	4,346
	<a href="#">会員累計データを見るには、ここをクリック</a>	国際会費半額の家族会員	2,445